

Zugerberg Finanz plans d'épargne

Atteindre systématiquement ses objectifs d'épargne et réaliser ses rêves

Souhaitez-vous ...?

- ... en tant que petit épargnant, investir comme les plus grands investisseurs?
- ... atteindre ou dépasser vos objectifs d'épargne?
- ... réaliser plus de rendement que sur votre compte d'épargne?
- ... mettre de l'argent de côté pour une nouvelle voiture ou un voyage autour du monde?
- ... accroître le pécule pour votre enfant jusqu'à sa majorité?

Une épargne en titres anticipée vaut la peine

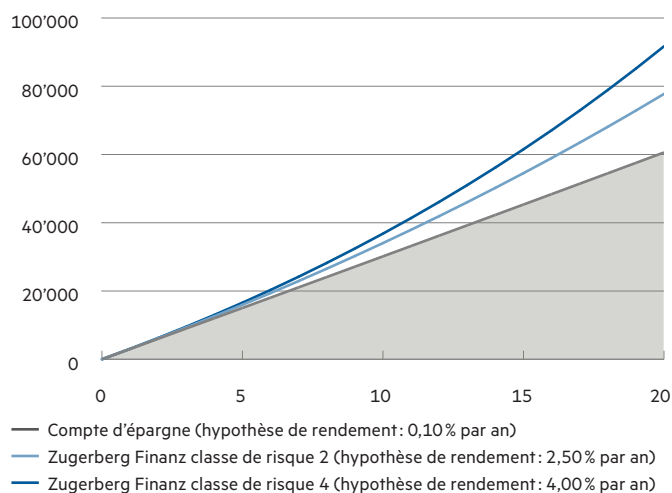
Nous vous recommandons de déterminer votre taux d'épargne personnel au moyen d'une planification de liquidités et de fortune solide, et d'employer ce montant d'épargne pour la constitution de votre fortune personnelle. En effet, une épargne en titres à long terme et à intervalles réguliers vaut la peine, même avec de petits montants. Vous profitez de l'effet des intérêts composés année après année et pouvez ainsi développer une fortune.

Évolution attendue de la valeur pour le capital d'épargne

Durée	20 ans
Montant d'investissement mensuel	CHF 250
Montant total d'investissement	CHF 60'000

Capital attendu après 20 ans

Compte d'épargne	CHF 60'601
Zugerberg Finanz classe de risque 2 («équilibre»)	CHF 77'744
Zugerberg Finanz classe de risque 4 («dynamique»)	CHF 91'694



Effet du coût moyen (cost average effect)

Des investissements périodiques permettent de profiter de l'effet du coût moyen. Grâce à un montant d'investissement régulier et constant, vous acquérez plus de parts avec des cours bas qu'avec des cours élevés. Ceci conduit alors à un prix coûtant moyen plus faible. Cet effet positif se révèle d'autant plus puissant que la période d'investissement est longue et que les évolutions de cours affichent d'importantes fluctuations.

La date d'investissement n'est pas décisive

Grâce aux investissements échelonnés, la date d'achat ne représente pas un facteur de succès déterminant. Vous réduisez les risques de fluctuations des cours à court terme et profitez de l'effet du coût moyen.

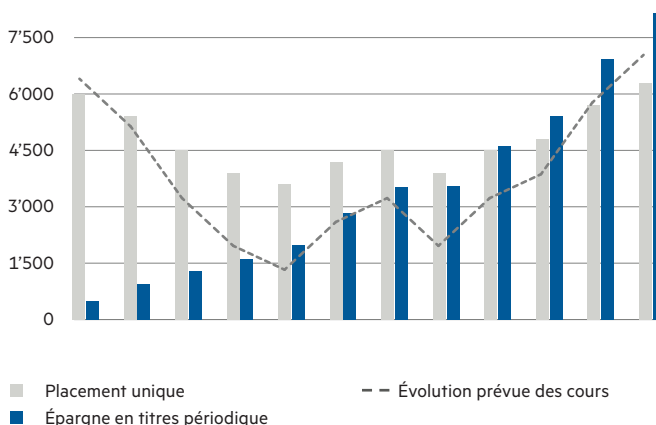
Épargne en titres périodique vs. placement unique

Durée	12 mois
Montant d'investissement mensuel	CHF 500
Montant total d'investissement	CHF 6'000

Valeur patrimoniale après 12 mois

Placement unique CHF 6'000	CHF 6'300
Épargne en titres proportionnelle CHF 500 par mois	CHF 8'158

Calcul à l'aide d'une évolution fictive des cours sur 12 mois



Vos avantages

- Développement systématique et cohérent de votre fortune et réalisation de vos objectifs d'épargne
- Simple et flexible grâce à un montant d'épargne et une régularité au choix
- Occasion de profiter de l'effet du coût moyen à travers une épargne en titres périodique
- Occasion de profiter d'une gestion de fortune active, professionnelle à partir de seulement CHF 100 par mois
- Réduction des risques grâce à un investissement échelonné
- Participation durable aux opportunités de rendement attractives des marchés financiers

Contact

Zugerberg Finanz AG +41 41 769 50 10
 Lüsiweg 47 info@zugerberg-finanz.ch
 CH-6302 Zoug www.zugerberg-finanz.ch