



Hausse des cours pour Nestlé

La semaine dernière, le Swiss Market Index a fait un bond important, à 12'644 points (+1.3 %). L'intégralité des titres financiers (banques, assurances, etc.) a subi des pertes. La hausse du SMI est principalement due à Nestlé (+10 %). Lors de sa première conférence de presse, le nouveau duo à la tête de la multinationale a réussi un coup d'envoi sur mesure. Il a affiché sa résolution d'en finir avec la croissance faible affichée par le fabricant de Nespresso, Maggi et Kitkat. Bien que la culture de Nestlé ait de nombreux points forts, l'entreprise doit encore réaliser des progrès dans certaines domaines. C'est pourquoi elle va désormais procéder à une analyse sans ménagement du groupe aux plus de 2000 marques. Le PDG Philipp Navratil a également souligné que le monde était en train de changer et que Nestlé devait s'adapter plus rapidement. Lors de cette conférence de presse, le licenciement de 12'000 employés administratifs dans le monde entier et la suppression de 4000 emplois dans la production et la chaîne d'approvisionnement ont également été annoncés.

Au sein de nos portefeuilles des classes de risque 2 à 5, nous avons enregistré des bénéfices sur les actions Novartis (-1 %) après une performance exceptionnelle et avons légèrement réduit notre position. Cet achat sert également à diversifier les titres individuels au sein du secteur pharmaceutique. Nous avons investi le produit de la vente dans le fournisseur Lonza (+5 %).

Nous avons vendu Lonza au printemps, ce qui nous a permis d'échapper à la phase de volatilité du marché causée par les menaces sur le plan des droits de douane. Entretemps, le secteur a regagné plus de stabilité et Lonza reste très bien positionné. Grâce en particulier à ses sites de production aux États-Unis, l'entreprise devrait pouvoir largement échapper aux mesures douanières potentielles. Lonza convainc en outre dans son rôle de « Earnings Compounder » : en réinvestissant ses bénéfices, elle s'attend à une croissance à long terme du Core EBITDA d'environ 15 % à 16 %.

À l'étranger, les marchés ont plutôt oscillé entre espoir et vigilance. Depuis le début du mois, le SMI a nettement progressé (+4.4 %), alors que les grands marchés boursiers américains ont légèrement reculé (-0.5 % pour le Dow Jones, -0.4 % pour le S&P 500). Les marchés européens restent en zone positive en octobre, avec en tête l'indice de référence français CAC 40 (+3.5 %). Certains titres que nous détenons dans nos portefeuilles, comme Engie (+8 %), Schneider Electric (+4 %), Vinci et Veolia (+3 % chacun), ont connu une détente, après que notre voisin très endetté est parvenu à éviter temporairement une crise politique. Toutefois, le groupe de luxe LVMH, qui a pu faire état d'une large dynamique de demande réjouissante, est toutefois resté en tête.

Suite à la présentation de son dernier projet de budget, l'État français est à nouveau capable d'agir et les primes de risque sur les obligations ont baissé. Cependant, cette stabilité s'avère fragile, car ce moment de répit a été obtenu au prix fort, avec un âge de départ à la retraite inférieur à 63 ans. Sous Macron, le pays a été en mesure de réduire la charge fiscale et sociale, élevée en comparaison internationale, et d'améliorer les conditions d'investissement. Pendant six années consécutives, la France a été le pays préféré d'Europe par les investisseurs étrangers. Les dommages à long terme de cette stabilisation à court terme sont probablement plus importants que ce que l'on croit à Paris.

Données du marché

Marchés d'actions	depuis 31/12/2024	
SMI	12'644.5	+9.0%
SPI	17'361.8	+12.2%
DAX €	23'831.0	+19.7%
Euro Stoxx 50 €	5'607.4	+14.5%
S&P 500 \$	6'664.0	+13.3%
Dow Jones \$	46'190.6	+8.6%
Nasdaq Composite \$	22'680.0	+17.4%
MSCI EM \$	1'361.6	+26.6%
MSCI World \$	4'296.4	+15.9%

Marchés obligataires	depuis 31/12/2024	
SBI Dom Gov TR	226.8	+1.4%
SBI Dom Non-Gov TR	122.1	+1.2%

Marchés immobiliers	depuis 31/12/2024	
SXI RE Funds	574.9	+5.8%
SXI RE Shares	4'226.0	+15.3%

Matières premières	depuis 31/12/2024	
Pétrole (\$/Bbl.)	57.5	-19.8%
Or (CHF/kg)	108'441.1	+41.6%
Bitcoin (USD)	107'048.5	+14.2%

Cours de change	depuis 31/12/2024	
EUR/CHF	0.9250	-1.6%
USD/CHF	0.7933	-12.6%
EUR/USD	1.1655	+12.6%

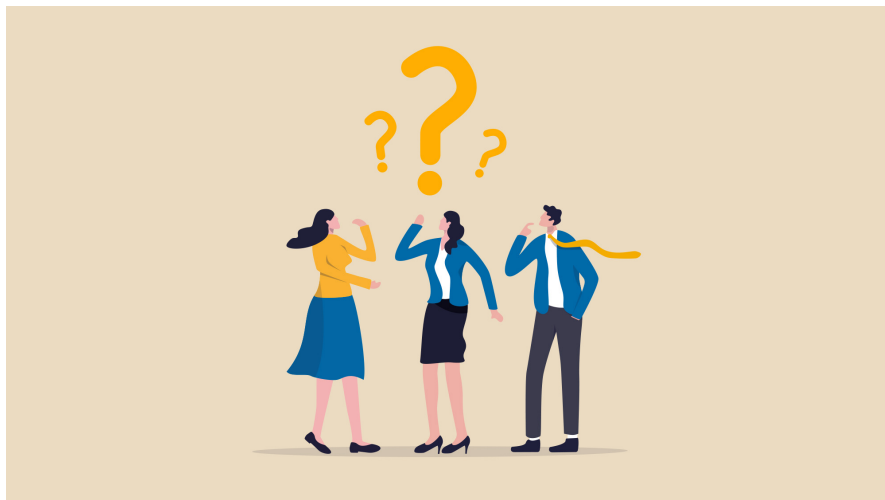
Taux d'intérêt à court terme	3M	Prév. 3M	Prév. 12M
CHF	-0.04%	0.2%-0.5%	0.2%-0.5%
EUR	2.01%	1.9%-2.1%	1.7%-1.9%
USD	3.88%	4.0%-4.4%	3.4%-3.8%

Taux d'intérêt à long terme	10 ans	Prév. 3M	Prév. 12M
CHF	0.16%	0.6%-0.9%	0.5%-0.7%
EUR	2.57%	2.8%-3.0%	2.5%-2.8%
USD	4.01%	4.3%-4.6%	3.8%-4.2%

Renchérissement	2024	2025P	2026P
Suisse	0.7%	0.5%	0.5%
Zone euro	2.2%	1.8%	1.8%
Etats-Unis	2.8%	2.5%	2.3%

Economie (PIB real)	2024	2025P	2026P
Suisse	1.8%	1.8%	1.8%
Zone euro	1.5%	1.6%	1.7%
Etats-Unis	2.6%	1.8%	2.0%
Global	3.0%	3.0%	3.0%

Sujet de la semaine : L'incertitude a augmenté



L'insécurité s'est accrue. Cela est imputable d'une part à la politique commerciale que les États-Unis imposent à coups de marteau. Le nationalisme entourant les matières premières comme le pétrole et les terres rares s'est intensifié. Selon Donald Trump, l'Inde n'a plus l'intention d'acheter de pétrole russe. Dans le même temps, New Delhi prépare l'importante visite officielle du président russe Vladimir Poutine. Pour le Premier ministre indien Narendra Modi, l'enjeu consiste principalement à garantir à sa population pauvre des sources d'énergie peu coûteuses. D'autre part, les droits de douane punitifs élevés appliqués au pays par les États-Unis en raison de son commerce énergétique avec la Russie lui font mal.

Un autre facteur ayant contribué à l'incertitude est le thriller financier et politique autour du fabricant de puces Nexperia, qui pourrait avoir de sérieuses conséquences pour l'industrie européenne. Les puces sont considérées comme la clé d'une économie moderne et sont au centre des conflits économiques mondiaux. Une voiture contient entre 350 et 500 puces Nexperia. Il y a longtemps que les actions du dernier fabricant de semi-conducteurs essentiels en Europe ont été vendues à la Chine. Toutefois, le gouvernement néerlandais a récemment annoncé qu'il avait pris le contrôle de l'entreprise. Presque en même temps, la Chine a réagi en imposant une nouvelle interdiction d'exportation sur les puces Nexperia produites en Chine.

Un autre facteur important d'incertitude est l'importance croissante des banques parallèles et de leurs portefeuilles de crédits. L'équipementier automobile First Brands et le concessionnaire automobile Tricolor ont fait faillite. « Si vous voyez un cafard, il y en a probablement d'autres », a déclaré Jamie Dimon, PDG de JP Morgan, le banquier le plus important au monde, laissant entendre que de nombreuses entreprises américaines pourraient encore connaître des faillites de cette envergure. Cela nuirait à la qualité du bilan des banques régionales et à la qualité de crédit des véhicules de crédit privés.

Cette situation a partiellement entraîné les actions des gestionnaires de crédit privés tels que Blackstone, KKR, Apollo et Partners Group vers de nouveaux creux annuels, ce qui pourrait s'avérer une opportunité d'achat intéressante. Les sociétés financières qui ne disposent pas d'une licence bancaire complète et ne sont donc pas autorisées à accepter des dépôts du public investissent principalement les fonds des caisses de retraite, des assureurs et des fonds d'investissement. Elles occupent une position essentielle dans la formation, l'intermédiation et la négociation de capitaux dans le monde.

Les rendez-vous importants de la semaine à venir

20 octobre 2025	Chine : 15e plan quinquennal 2026–2030
22 octobre 2025	Royaume-Uni : Inflation CPI et inflation sous-jacente, septembre
24 octobre 2025	Zone euro : Indice des directeurs d'achat HCOB, octobre
25 octobre 2025	États-Unis : Indice des directeurs d'achat S&P Global, octobre

Événements

Foire de Zoug 2025

Cette année, nous serons à nouveau présents à la foire de Zoug. La plus importante exposition d'automne de Suisse centrale pour le commerce et l'industrie aura lieu **du samedi 25 octobre au dimanche 2 novembre 2025** sur le site du Stierenmarkt à Zoug.

Nous nous réjouissons de vous accueillir à la foire d'automne de Zoug sur notre **stand (B1.20) de la Halle B1**.

Vous trouverez plus **d'informations** [ici](#) (en allemand).

Séance d'information pour particuliers en suisse-allemand – Placer son argent est aussi une question de confiance

Le **jeudi 13 novembre 2025** aura lieu chez nous au Lüssihof une séance d'information destinée aux particuliers.

Cette séance s'adresse principalement aux personnes qui souhaitent faire plus ample connaissance avec notre organisation.

[S'inscrire](#) (en allemand)

Conseil consultatif en matière économique et financière de Zugerberg Finanz – janvier 2026

Le prochain Conseil consultatif en matière économique et financière de Zugerberg Finanz aura lieu le **mercredi 14 janvier 2026 au Theater Casino de Zoug** et le **mardi 20 janvier 2026 au KKL de Lucerne**.

N'hésitez pas à noter d'ores et déjà la date dans vos agendas ! Le programme et les modalités d'inscription vous seront communiqués à une date ultérieure dans la section Événements de notre [site Internet](#) (en allemand).

Toutes les informations contenues ici sont fournies à titre indicatif uniquement et ne sauraient constituer des conseils ou recommandations. D'après nous, la présente publication repose sur des sources accessibles au public et réputées pour leur fiabilité et leur exactitude. Nous n'accordons aucune garantie quant à l'exactitude et/ou l'intégralité des informations. Cette publication s'adresse uniquement aux clients/prospects domiciliés en Suisse. Les informations juridiques contenues dans les mentions légales sur le site www.zugerberg-finanz.ch s'appliquent mutatis mutandis. © Zugerberg Finanz AG ; Cours de clôture, chiffres économiques et prévisions économiques du 17/10/2025. Images : stock.adobe.com.